

# X8

## Cambiar el filtro

Material necesario:

Cartucho de filtro CLARIS Pro Smart+  
Juego de 1 pieza (Art. 25055)



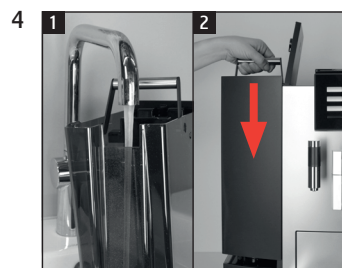
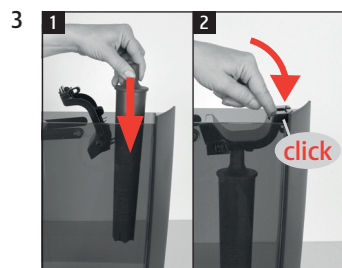
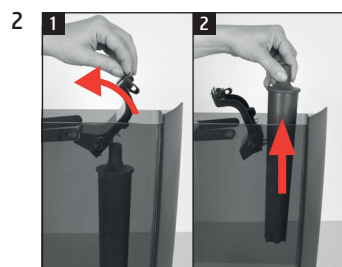
Cartucho de filtro CLARIS Pro Smart  
maxi Juego de 1 pieza (Art. 24146)



Esta guía rápida no sustituye al «Modo de empleo X8». Lea y respete en todo caso primero las indicaciones de seguridad y advertencias preventivas con el fin de evitar peligros.

### «Indicación en el visualizador»

Condición previa:



- «Almacenado»
- «El filtro se enjuaga»
- «Vaciar la bandeja recoge gotas»

